



Sistemi e reti - Vengono affrontate le problematiche della comunicazione tra calcolatori in rete sia a livello locale che geografica (internet), in modo da formare tecnici in grado di progettare e configurare reti, e di realizzare applicazioni informatiche.

Tecnologie e progettazione di sistemi informatici e di telecomunicazioni - L'approccio all'elaboratore porta a vedere la macchina dal punto di vista sistemico, analizzando il "come è fatto" e il "come funziona". Vengono inoltre affrontate le problematiche della progettazione di sistemi di elaborazione e di trasmissione delle informazioni seguendo varie metodologie di progetto.

Sbocchi lavorativi e universitari

Il diplomato in Informatica trova la sua naturale collocazione in aziende informatiche (software house, società di consulenza), nelle quali può occuparsi di sviluppo software, realizzazione di siti web, progettazione e realizzazione reti. E' agevole l'inserimento anche in aziende non informatiche, dove si colloca come specialista hardware, software e networking.

Il diploma dà accesso a tutte le facoltà universitarie e all'ITS (Istituto Tecnico Superiore).

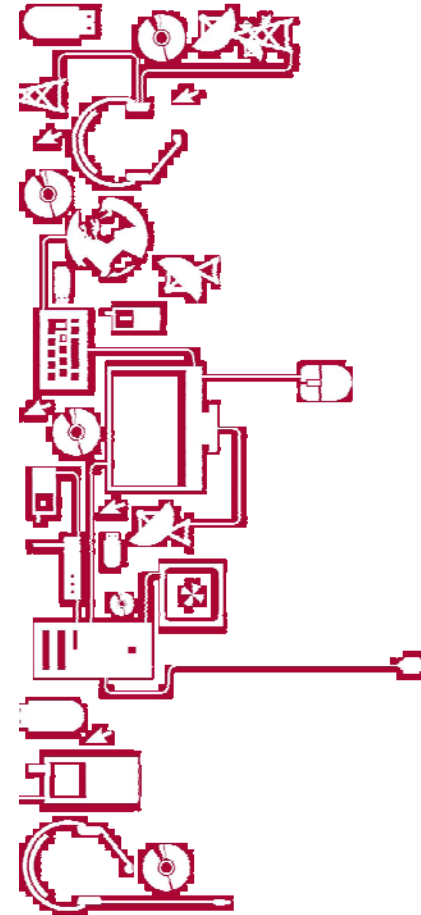
Contatti

Via Ponchielli, 16 – 10024 Moncalieri (TO)

Tel. 011 60 58 311 r. a.

pininfarina@itispininfarina.it

www.itispininfarina.edu.it



**INFORMATICA E
TELECOMUNICAZIONI**

INFORMATICA

Il tecnico in **Informatica e Telecomunicazioni** è una figura poliedrica e flessibile, capace di adattarsi ad un settore in continua evoluzione, per affrontare il quale è fondamentale la rapidità nell'affrontare le innovazioni tecnologiche ed organizzative. Lo studente acquisisce capacità sia di lavorare in gruppo che in autonomia. Nell'ambito dell'indirizzo, l'articolazione **Informatica** permette allo studente di acquisire competenze che caratterizzano il profilo professionale in relazione ai processi, ai prodotti, ai servizi con particolare riferimento agli aspetti innovativi e alla ricerca applicata, per la realizzazione di soluzioni informatiche a sostegno delle aziende che operano in un mercato interno e internazionale sempre più competitivo. Il profilo professionale dell'indirizzo consente l'inserimento nei processi aziendali, in precisi ruoli funzionali coerenti con gli obiettivi dell'impresa.



QUADRO ORARIO	I	II	III	IV	V
Lingua e letteratura italiana	4	4	4	4	4
Storia	2	2	2	2	2
Lingua inglese	3	3	3	3	3
Diritto ed economia	2	2	-	-	-
Matematica	4	4	3	3	3
Complementi di matematica	-	-	1	1	-
Scienze della terra e biologia	2	2	-	-	-
Fisica	3(1)	3(1)	-	-	-
Chimica	3(1)	3(1)	-	-	-
Tecnologie e tecniche di rappresentazione grafica	3(1)	3(1)	-	-	-
Tecnologie informatiche	3(2)	-	-	-	-
Geografia generale ed economica	1	-	-	-	-
Scienze e tecnologie applicate	-	3	-	-	-
Sistemi e reti	-	-	4(2)	4(2)	4(2)
Tecnologie e progettazione di sistemi informatici e di telecomunicazioni	-	-	3(2)	3(2)	4(2)
Gestione progetto, organizzazione di impresa	-	-	-	-	3(2)
Informatica	-	-	6(2)	6(3)	6(4)
Telecomunicazioni	-	-	3(2)	3(2)	-
Scienze motorie e sportive	2	2	2	2	2
Religione	1	1	1	1	1
Ore totali	33	32	32	32	32
(Ore di laboratorio)	(5)	(3)	(8)	(9)	(10)

Materie di indirizzo

Informatica - Si impara a realizzare programmi per il computer, ma soprattutto ad affrontare problemi, individuandone le soluzioni partendo dall'analisi per arrivare alla realizzazione, scegliendo le metodologie e gli strumenti software più idonei tra quelli a disposizione. Rispetto all'articolazione *Telecomunicazioni*, i temi trattati vengono maggiormente approfonditi rendendo possibile in tal modo anche lo studio di problemi complessi; le competenze vengono inoltre estese agli ambiti della gestione dei dati (Database) e all'implementazione di interfacce utente.

Telecomunicazioni - Vengono fornite le basi dell'elettronica e i concetti fondamentali delle telecomunicazioni, in modo da poter utilizzare in modo consapevole gli strumenti tecnologici con cui il futuro perito dovrà lavorare.

Gestione di progetto, organizzazione d'impresa - Materia del quinto anno, fornisce le basi per saper realizzare un progetto anche dal punto di vista gestionale e non solo tecnico. Fornisce indicazioni su come sono organizzate le imprese.